

Vraag	Antwoord	Scores
-------	----------	--------

Opgave 5 Vertrouwen

21 maximumscore 2

Een voorbeeld van een juist antwoord is:

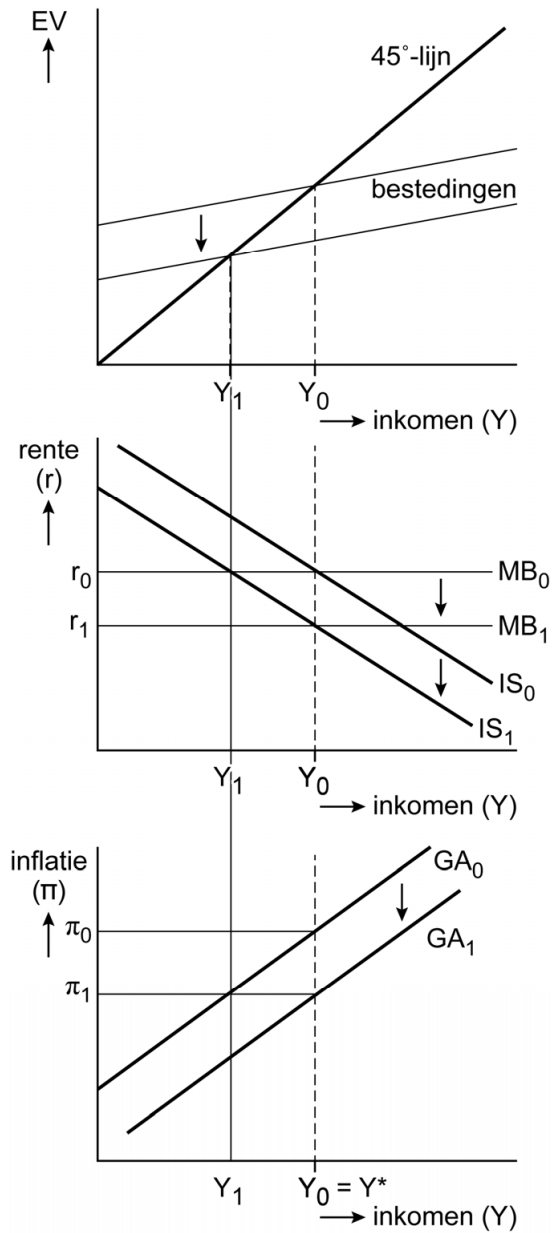
Door het lagere producenten-/consumentenvertrouwen dalen de autonome investeringen / consumptie. Dit leidt tot een lagere effectieve vraag, en daarmee tot een lager inkomen. Door het lagere inkomen daalt de consumptie / vraag verder (multiplierwerking). Hierdoor ontstaat een nog lager inkomen (dat meer is gedaald dan de autonome bestedingen).

22 maximumscore 2

Een voorbeeld van een juist antwoord is:

- Door de daling van het inkomen daalt de inflatie. Door de lagere inflatie (dan verwacht) zijn de reële productiekosten gestegen, omdat lonen en inkooprijzen nog vastliggen 1
- Door de hogere reële productiekosten wordt produceren duurder / dalen de winstmarges, waardoor de productie daalt 1

23 maximumscore 2



- Verschuiving GA-curve omlaag met exact het verschil tussen de inflatie π_0 en de lagere inflatie door de schok π_1 . Op de nieuwe GA-curve komt er bij het nieuwe inkomen ($Y_0 = Y^*$) een nieuwe inflatie tot stand op basis van de lagere inflatieverwachtingen: π_1 1
- Verschuiving IS curve naar links en MB curve omlaag, waarbij snijpunt $IS_1 = MB_1$ bij $Y_0 = Y^*$ 1

Vraag	Antwoord	Scores
-------	----------	--------

24 maximumscore 2

Een voorbeeld van een juist antwoord is:

Keynesianen stellen dat monetair beleid zwak is en zullen de rente weinig verlagen bij een lagere inflatie. De monetaristen verschuiven de MB-curve sterker bij een verandering van de inflatie, waardoor bij een monetaristische visie de economie sneller terugkeert naar het oude evenwicht / de potentiële productie dan bij de Keynesianen.

25 maximumscore 2

Een voorbeeld van een juist antwoord is:

- Als deze (loon- en inkoop)contracten vaker worden heronderhandeld, passen de prijzen zich sneller aan (aan de inflatie), en veranderen de reële productiekosten minder bij een hogere/lagere inflatie 1
- De helling van de GA-curve ($\Delta\pi/\Delta Y$) wordt groter / de GA-curve wordt steiler. Hierdoor zal de productie minder reageren op een verandering van de inflatie waardoor de economie sneller in het evenwicht komt 1